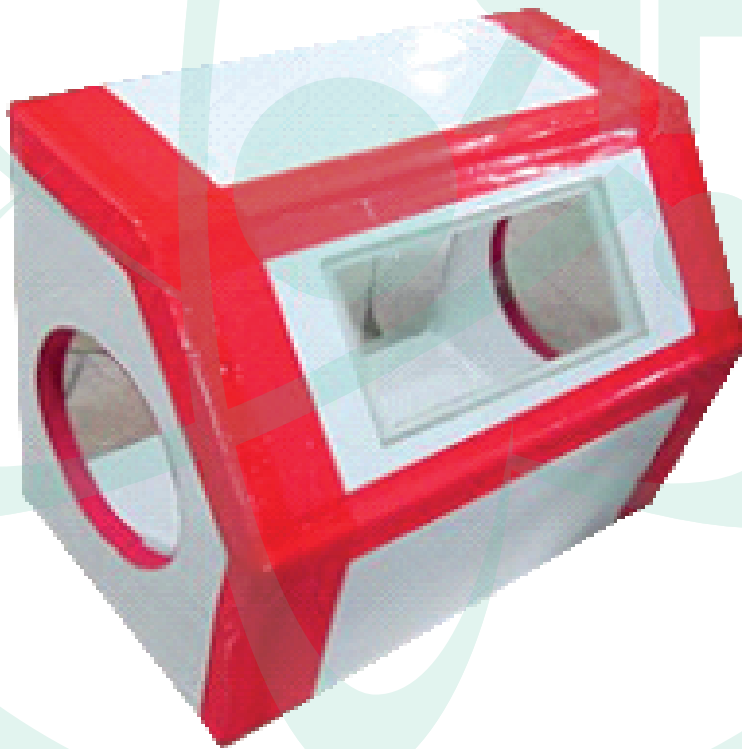




گلوباکس سربی با شیشه سرب

گلوباکس های سربی کاربردی همانند گلوباکس های آزمایشگاهی دارند، این ابزار وظیفه حفاظت از کاربر در برابر پرتوهای رادیواکتیو در زمان کار با رادیوداروها را برعهده دارد. گلوباکس سربی مجهز به شیشه سربی به ابعاد ۱۰*۲۰ سانتیمتر می باشد تا کاربر در زمان کار با تجهیزات و رادیوداروها اشراف کاملی به فضای داخلی گلوباکس داشته باشد. گلوباکس های سربی، از سرب مخصوص رادیولوژی با خلوص بالا ساخته شده و پس از ساخت با رنگ روغنی مخصوص رنگ آمیزی می شوند تا نظافت و شستشوی آنها راحتتر امکان پذیر باشد. سفارش ساخت گلوباکس با روکش استیل پذیرفته می شود.



شرکت راد پرتو ونوس ارائه دهنده کلیه خدمات مهندسی هسته ای

آدرس: تهران - بلوار مرزداران - فیابان ابراهیمی - برج اداری و تجاری الوند - طبقه اول - واحد ۸/۲

تلفن: ۰۲۱-۴۴۳۸۳۵۸۸